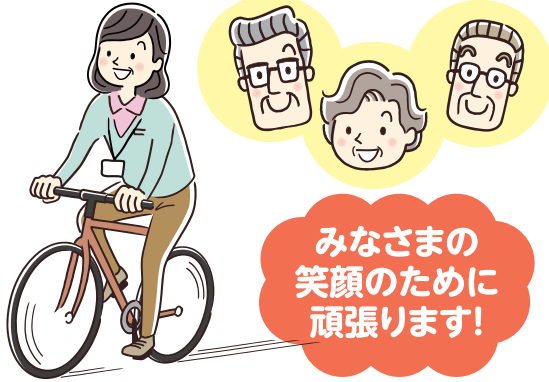


南部地域包括支援センターは
法人理念 地域の人々と共に
緑風荘病院となり
グリーン・ボイス
の中にあります



わたしたちのモットーは
フットワークの軽さです!

個別相談は、すぐご自宅へ伺います!



**みなさまの
笑顔のために
頑張ります!**

出張相談会・講演会開催、サロン活動の支援なども
幅広くご相談に応じます。

【×モ】

萩山町・栄町のみなさまへ

まずはお電話ください



東村山市



南部 地域包括支援センター

運営主体：社会福祉法人 緑風会
〒189-0012 東村山市萩山町3-31-2

TEL 042-390-2211
FAX 042-390-2212

【窓口開設時間】

月曜～土曜 9:00～17:00

※窓口開設時間外も、24時間365日お電話による相談を受け付けて
おりますが、訪問等の対応は翌営業時間以降となる場合があります。
※窓口でのご相談は、事前予約をお願いします。

相談費用は無料です

相談者の秘密は守ります

【南部地域包括支援センターへのアクセス】



● ご不明な点・お問い合わせ先

東村山市 健康増進課 ☎042-393-5111(代表)

高齢者のみなさまの
暮らしを応援します

南部



地域包括 支援センター



東村山市

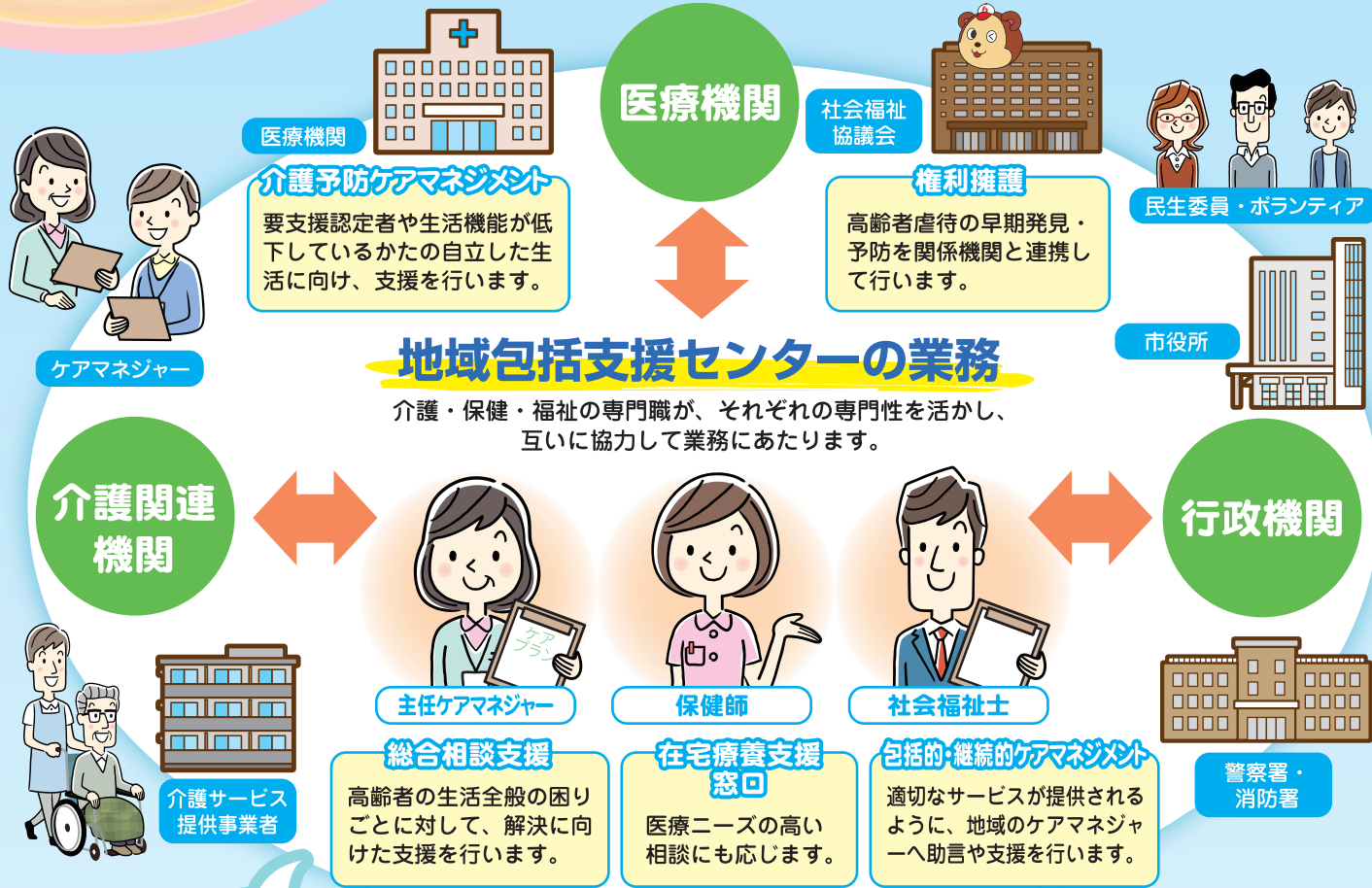
みなさまが安心して 住み続けられるように

地域包括支援センターは、高齢者が住み慣れた地域で、その人らしい生活を続けられるように、介護・福祉・保健・医療など、様々な面で支援を行うための総合機関です。市町村が主体となり、いつでも支援できるように、みなさまの身近な生活圏域ごとに設置されています。

地域包括支援センターは 高齢者のみなさまの生活を サポートします



地域包括支援センターは、東村山市が市内5か所の社会福祉法人に運営を委託している相談機関です。



- 秋山町・栄町のかた** **南部地域包括支援センター**
(グリーン・ボイス内) ☎042-390-2211
- 廻田町・多摩湖町・諏訪町・野口町のかた** **北部地域包括支援センター**
(東京ばんなん白光園内) ☎042-397-5123
- 久米川町・本町・恩多町のかた** **中部地域包括支援センター**
(社会福祉協議会内) ☎042-394-6662
- 青葉町・秋津町のかた** **東部地域包括支援センター**
(はるびの郷内) ☎042-392-6388
- 富士見町・美住町のかた** **西部地域包括支援センター**
(万寿園内) ☎042-397-1091

例えば...

- 介護保険の申請をしたい
- 退院後、自宅で必要な医療が受けられるか不安
- 健康づくりの場を知りたい
- 近所に心配なお年寄りがいる
- 訪問看護はどうしたら利用できるの

こんな心配ごと、ご相談ください!
ご家族のかたもご相談ください!

他にもこんなことをしています

- ◆ 身近な場所にある通いの場の紹介
- ◆ 在宅療養の相談
- ◆ 認知症になっても住み慣れた地域で暮らし続けることができる支援体制の整備 (認知症サポーター養成講座開催)
- ◆ 家族介護者の支援
- ◆ 認知症の相談
- ◆ 地域ケア会議の開催

■ **生活支援コーディネーターの配置**

高齢者のニーズとボランティア等の地域資源とのマッチングを行い、多様な人材による生活支援・介護予防の推進を行います。